

## Mobiltelefonos riasztó

### Bekötni, programozni kizárolag alapos átolvasás után szabad

Csak a riasztókészülékhez kapott használati utasítás használható!

Ez a készülék nem csupán egy telefonos hívó (pager), ez egy önálló riasztóközpont. Nem kell hozzá kódzár, sem rejtett kapcsoló, a mobiltelefonunkkal tudjuk bekapcsolni. Lakásriasztónak, hétvégi házakba de akár autóriasztónak is használható a megfelelő érzékelőkkel kiegészítve. A riasztónak négy bemenete van a riasztási folyamat indításához, és két kimenettel rendelkezik.



GSM: 21 (30)  
ALL : OK  
POWER OK  
RELAY OFF  
ARMED  
VER X.XX

### Működés

A riasztót üzembe helyezés előtt fel kell programozni egy mobiltelefon segítségével. Ez úgy történik hogy a készülékhez használandó SIM kártyát egy mobiltelefonba tesszük. Bekapcsolás után a PIN kód kérést ki kell kapcsolni. Minden a szolgáltató által tárolt számokat, töröljük. Pl.: Feltöltés, ügyfélszolgálat, segélyhívás, ...stb. Beírjuk a felhasználók telefonszámát, és a működést meghatározó beállító kódot. Így beállítható az hogy hogyan viselkedjenek a bemenetek. Hangpostát, hívásátrinyítást, kapcsoljuk ki. Hívószámküldést, hívószám kijelzést kapcsoljuk be. Ezeket a funkciókat csak a szolgáltató tudja beállítani!

A SIM kártyát áthelyezzük a riasztó készülékbe.

Tápfeszültségre kapcsolás után a sárga led világít, a zöld hálózatjelző led elkezd 1mp.-ként villogni, ez lelassul 4mp.-re ha a gsm modul hálózatra lép. A sárga led kb. 1 perc után kialszik amennyiben a programozás, telefonszámok formátuma megfelelően lett tárolva.

A sikeres kiolvasás esetén életbe lép a kód, és a sárga led kialszik. A riasztó innentől kezdve reagál a bemenetek változásaira, és a telefonon keresztül történő, vagy közvetlenül a riasztó SW bemenetén történő aktiválásra.

Élesítés telefonhívással:

Öt másodpercenként lekérdezi a telefont, hogy van-e bejövő hívás. Ha van bejövő hívás, összehasonlítja a felhasználók telefonszámával, és ha idegentől érkezett a hívás, megszakítja a vonalat. A hívófélazonosításkor valamelyik felhasználótól érkező hívásra a riasztó végrehajtja azt az utasítást, ami be lett állítva, majd megszakítja a vonalat. A beélesítéskor a piros LED kigyullad és folyamatosan világít. Emellett még 10 másodpercen belül visszahívja azt a telefonszámot amelyről a beélesítés megtörtént, és röviden megszöngeti. A kikapcsoláskor a piros LED kialszik, de ilyenkor nem hívja vissza azt a telefont, amelyikről indították a hívást.

Telefonhívással történő élesítés esetén nincs kilépési késleltetés.

SW vagy kezelővel történő beélesítés:

Élesítés után 40mp kilépési időzítés van, a bemenetek csak ez után reagálnak.

Ezek után a piros led kivilágít.

Mozgásérzékelők vagy egyéb szenzorok minden impulzusára elindul a riasztási folyamat.

Először az első számot tárcsázza a riasztó, és 40mp-ig csörgeti, utána bontja vonalat.

A riasztás ezzel még nem fejeződik be, még a többi akár 14 felhasználó telefonját is hívja egymás után. Ez a folyamat megszakítható bármelyik felhasználónál ha 10mp csengés után elutasítja a hívást. Amennyiben a riasztást kiváltó bemenet továbbra is aktív csak 1 perc után indítja újra a folyamatot. Csak ez idő alatt lehet telefonhívással kikapcsolni a készüléket. A hívások között néhány másodperces szünet van, azért hogy a mobilszolgáltatót ne terhelje meg az egymás utáni hívásokkal.

A felhasználóknak a hangpostáját célszerű kikapcsoltatni mert előfordulhat hogy feltöltős telefonkártyát lemeríti egy tartósan fennálló riasztási esemény.

A riasztási folyamat SW bemenettel, vagy kezelővel bármikor megszakítható

A bemenetek kapcsolására megfelelőek a mozgásérzékelők relé kimenetei. A nyugalomban zárt kimenetű érzékelőkből többet is lehet sorba kapcsolni, és egy bemenetre kötni.

Az 1-es relé kimenettel egy szirénát kapcsolhatunk többféle módon. Riasztáskor a C-NC zár.

A 2-es relé kimenetet többféle módon lehet vezérelni. Ezzel bármit lehet kapcsolni terhelhetőségét figyelembe véve. C-NC zár. Az időzítés szabadon választható.

SMS-el #01 kimenet bekapcsol 1 percre

#02 kimenet bekapcsol 2 percre

#03 kimenet bekapcsol 3 percre

-

#98 kimenet bekapcsol 98 percre

#99 kimenet bekapcsol és úgy is marad, kikapcsolás: ##

A 2-es bemenet kapcsolása hívással:

Alap beállításban a relé 1mp-re huz meg telefonhívással. Ezt az időt sms-el át lehet állítani, amit nem felejt akkor sem ha áramtalanítjuk a riasztót. Ezt az időzítést bármikor lehet állítani

SMS beállítás #01 kimenet bekapcsol hívás után 1 percre

#02 kimenet bekapcsol hívás után 2 percre

#03 kimenet bekapcsol hívás után 3 percre

-

#98 kimenet bekapcsol hívás után 98 percre

#99 kimenet hívásra bekapcsol, kikapcsol

Alapidőzítés visszaállítás (1mp.) #00

Relé kapcsolás utas a készülék nyugtázo hívást indít a kapcsoló számra

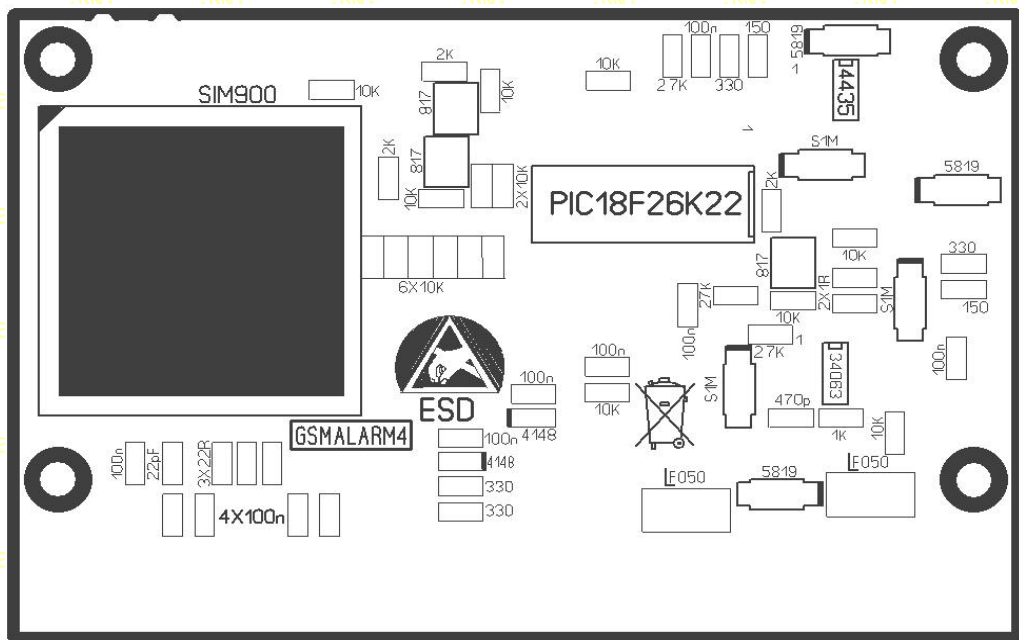
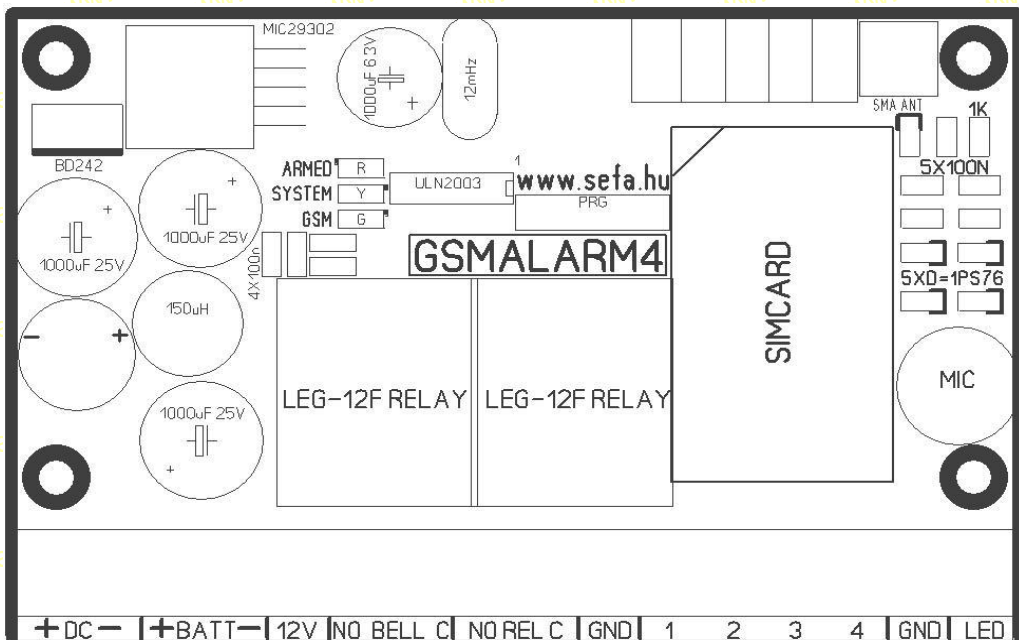
Amint a riasztó végrehajtotta a parancsot, az SMS üzenetet kitörli. Ha hibás parancs érkezik, vagy nem az eltárolt telefonszámról jön SMS, akkor is törlésre kerül az üzenet. De előtte az első telefonszámra továbbítja. Így a kártya egyenleget, felhasználhatóságot is. Ha tudni szeretnénk a bemenetek aktuális állapotát, egy riasztónak küldött SMS üzenettel lekérdezhetjük ezt: „?”. A választ szintén egy SMS üzenetben fogja elküldeni a riasztó.

Beültetése minőségi forrasztó pákával történhet, alkatrészek magassági sorrendjében.  
A Pic controller, és Sim900 gsm modul beforrasztása előtt tápfeszültség szinteket kell mérni.

1: 1000uF 6.3V kondenzátor + lábán 3.6V-4.1V között kell lennie.

2: A BATT+ kivezetésen 13.5V-14V között kell lenni.

Amennyiben a fent leirt szintek jók be lehet ültetni a gsm modolt, és a Pic-et,  
de előtte a kondenzátorokat ki kell sütni!



## Felprogramozás:

**Bármilyen mobiltelefonnal lehetséges, amihez az adott telefon használati utasítását kell figyelembe venni (SIM kártyára tárolás).**

**Pin kod kérést ki kell kapcsolni. Az SMS tárolóbol minden uzeneteket törölni kell!**

1. A SIM kártya memóriájába írjuk be azt akár 15 mobil telefonszámot, amelyekre a távriasztás történik, hívás sorrendjében. Kizárólag ebben a formátumban:  
+3620xxxxxxx (Külföldön pl.: Szlovákia:+42190xxxxxxx  
Nevet nagybetűvel kell írni pl. A , B , C , , ez nem határozza meg a hívási sorrendet!  
Nem szükséges mind a 15 helyre számot írni, csak annyit amennyi kell
2. A beállító kódot a telefonszámok után kell tárolni. Nincs általános kód!  
Ezt össze kell állítani a felsorolásból. A telefonszám helyére írjuk be, név Adat.  
A tárolási helyek ellenőrzése: a telefon alaphelyzetében a pl. 1# vagy 5# -el lehet.  
Ha ilyenkor nem jelenik meg a kijelzőn semmi, akkor nem a SIM- van a tárolt szám.  
Üres SIM kártyáknál a telefonkészülékek szám sorrendben tárolnak. Névnél szám megadása pl: 5 nem azt jelenti hogy az 5.-ik helyen lesz eltárolva!

## Beállítókód a SIM kártyán például. :#1016552

**0. jegy Kezdő karakter: #**

**1. jegy Élesítés bekapcsolás/kikapcsolás módja, életjel sms beállítása**

SW bemenet zárása GND-vel.

- „0”:élesítés SW bemeneten nyomogombbal, hívással / relét SMS vezérli nincs életjel SMS
- „1”:élesítés SW bemeneten nyomogombbal, hívással / relét SMS vezérli életjel SMS 24 óránként
- „2”:élesítés SW bemeneten nyomogombbal, hívással / relét SMS vezérli életjel SMS hetente
- „3”:élesítés SW bemeneten nyomogombbal, hívással / relét SMS vezérli életjel SMS kéthetente
- „4”:élesítés SW bemeneten nyomogombbal, hívással / relét SMS vezérli életjel SMS havonta
- „5”:élesítés SW bemeneten kapcsolóval, kezelővel/ relét hívás vezérli nincs életjel SMS
- „6”:élesítés SW bemeneten kapcsolóval, kezelővel/ relét hívás vezérli életjel SMS 24 óránként
- „7”:élesítés SW bemeneten kapcsolóval, kezelővel/ relét hívás vezérli életjel SMS hetente
- „8”:élesítés SW bemeneten kapcsolóval, kezelővel/ relét hívás vezérli életjel SMS kéthetente
- „9”:élesítés SW bemeneten kapcsolóval, kezelővel/ relét hívás vezérli életjel SMS havonta

**Kizárólag nyomogomb, kapcsoló, kezelő használható. Relés eszközzel nem vezérelhető!**

**2.jegy Szirena bekapcsolási időzítése (meddig szóljon a sziréna)**

- „0”: 10 másodperc
- „1”: 25 másodperc
- „2”: 30 másodperc
- „3”: 60 másodperc
- „4”: 90 másodperc
- „5”: 120 másodperc

**Szabvány biztonságtechnikai nyitás vagy mozgásérzékelőknél bontásra kell állítani.**

**3. jegy Tápkimaradás esetén hány számra küldjön SMS t**

- „0”: Nem küld sms-t
- „1”: 1 felhasználónak küld sms-t
- „2”: 2 felhasználónak küld sms-t
- „9”: 9 felhasználónak küld sms-t

**Szabaddon hagyott bemeneteket zárásra kell állítani.**

#### **4. jegy Bemenet 1 indítása : bemenet és GND zárására / bontására**

- „0” : zárásra azonnal
- „1” : zárásra késleltetve 15mp belépési késleltetés
- „2” : zárásra késleltetve 30mp belépési késleltetés
- „3” : zárásra azonnal 24 óra (szabotázs)
- „4” : otthonmaradó zárásra azonnal
- „5” : bontásra azonnal
- „6” : bontásra késleltetve 15mp belépési késleltetés
- „7” : bontásra késleltetve 30mp belépési késleltetés
- „8” : bontásra 24 óra (szabotázs)
- „9” : otthonmaradó bontásra azonnal

#### **5. jegy Bemenet 2 indítása : bemenet és GND zárására / bontására**

- „0” : zárásra azonnal
- „1” : zárásra késleltetve 15mp belépési késleltetés
- „2” : zárásra késleltetve 30mp belépési késleltetés
- „3” : zárásra azonnal 24 óra (szabotázs)
- „4” : otthonmaradó zárásra azonnal
- „5” : bontásra azonnal
- „6” : bontásra késleltetve 15mp belépési késleltetés
- „7” : bontásra késleltetve 30mp belépési késleltetés
- „8” : bontásra 24 óra (szabotázs)
- „9” : otthonmaradó bontásra azonnal

#### **6. jegy Bemenet 3 indítása : bemenet és GND zárására / bontására**

- „0” : zárásra azonnal
- „1” : zárásra késleltetve 15mp belépési késleltetés
- „2” : zárásra késleltetve 30mp belépési késleltetés
- „3” : zárásra azonnal 24 óra (szabotázs)
- „4” : otthonmaradó zárásra azonnal
- „5” : bontásra azonnal
- „6” : bontásra késleltetve 15mp belépési késleltetés
- „7” : bontásra késleltetve 30mp belépési késleltetés
- „8” : bontásra 24 óra (szabotázs)
- „9” : otthonmaradó bontásra azonnal

#### **7. jegy Bemenet 4 indítása : bemenet és GND zárására / bontására**

- „0” : zárásra azonnal
- „1” : zárásra késleltetve 15mp belépési késleltetés
- „2” : zárásra késleltetve 30mp belépési késleltetés
- „3” : zárásra azonnal 24 óra (szabotázs)
- „4” : otthonmaradó zárásra azonnal
- „5” : bontásra azonnal
- „6” : bontásra késleltetve 15mp belépési késleltetés
- „7” : bontásra késleltetve 30mp belépési késleltetés
- „8” : bontásra 24 óra (szabotázs)
- „9” : otthonmaradó bontásra azonnal

A példaként felhozott: #1016552 beállító kód szerint a készülék nyomógombbal, vagy telefonhívással élesíthető. A relé SMS vezérli, és életjel SMS-t küld az első számra 24 óránként. A sziréna relé kimenet riasztáskor 10mp-ig kapcsol, a hozzá kapcsolható sziréna eddig fog szólni. Tápkimaradás esetén az elsőnek eltárolt telefonszámra sms-t küld a táphiba tényéről.

Tápegység hiba vagy áramkimaradás esetén a készülék az akkumulátorról működik tovább.

Bemenet 1 és gnd bontására a belépési késleltetés elindul ami 15mp. Utána a riasztás is megtörténik.

Bemenet 2 és gnd bontására azonnal riaszt

Bemenet 3 és gnd bontására azonnal riaszt

Bemenet 4 és gnd zárására a belépési késleltetés elindul ami 30mp. Utána a riasztás is megtörténik.

A 24 órás zóna a riasztó kiélesített állapotában is tud riasztani.

Otthonmaradó zóna:

Kilépési időzítés alatt bármelyik késleltetett zóna megsértése esetén azonnali zónára áll beélesedés után. Amennyiben kilépési késleltetés alatt késleltetett zóna nem érzékel az otthonmaradóra programozott zónák nem lesznek aktívak beélesedés után.

A kódok bármikor megváltoztathatók a SIM kártyán, így a készülék működési funkciói is.

SIM kártyán tárolt bejegyzések pl:

<b>Név :</b>	<b>Telefonszám:</b>
<b>1. Példa: A</b>	<b>+36.....</b>
<b>2. Példa: B</b>	<b>+36.....</b>
<b>3-15-ig Példa: B,C,D.....</b>	<b>+36.....</b>
<b>Adat</b>	<b>#1016552</b>

Amennyiben csak pl. 1 telefonszámot kell eltárolni a beállító kód a 2. helyre fog kerülni.

Igy összesen 2 tárolt bejegyzés lesz. 2 számnál 3 bejegyzés, és így tovább.

Elérhetőség: 06703648100 SMS-re nem válaszolok!

A mozgásérzékelők bekötése kizárólag riasztóvezetékkel történhet, és az árnyékolását a GND-vel össze kell kötni a riasztópanel oldalán.

### **Műszaki információ**

Tápfeszültség: 12V DC (10-18V/800mA)

Maximális áramfelvétel: 400mA

Nyugalmi áramfelvétel: 20mA

Relé terhelhetősége: 230V/6A

Akkumulátor: Kizárólag 12V / 1,2-7.0Ah zselés.